



## **Informativo Mensal de Emprego**

---

**Número: 12/2021**  
**Mês de referência: Novembro de 2021**

---

O *Informativo Mensal de Emprego* é uma publicação mensal do Setor de Informação e Análise do Mercado de Trabalho que, baseado nas informações do "Novo CAGED", tem a finalidade de apresentar a evolução do emprego formal em Santa Catarina.

Carlos Moisés da Silva  
**Governador do Estado de Santa Catarina**

Luciano José Buligon  
**Secretário de Estado do Desenvolvimento Econômico e Sustentável**

Diego Goulart  
**Diretor de Desenvolvimento de Emprego e Renda**

Ricardo Amorim  
**Gerente de Políticas de Emprego e Ocupação**

**Elaboração:**

**Pietro Caldeirini Aruto**

**Florianópolis, 23 de dezembro de 2021.**

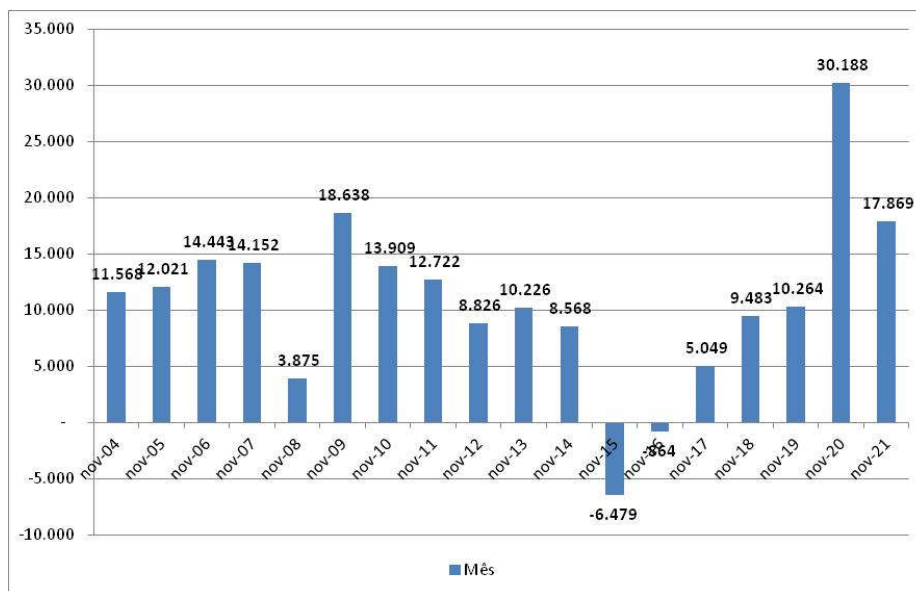


## EM NOVEMBRO DE 2021, SANTA CATARINA GEROU MAIS DE 17,8 MIL NOVOS EMPREGOS FORMAIS, TERCEIRO MELHOR RESULTADO DA SÉRIE HISTÓRICA

No mês de novembro de 2021, o saldo líquido de empregos foi positivo em Santa Catarina, com 17.869 vagas formais. Os dados são do Novo Cadastro Geral de Empregados e Desempregados – Novo Caged, analisados pela Diretoria de Emprego e Renda– SDE/SC. O resultado do mês decorreu da diferença entre 115.984 admissões e 98.115 demissões. Na listagem dos Estados da Federação, Santa Catarina apresentou o quinto maior nível de abertura de vagas, atrás de São Paulo (+110.198), Rio de Janeiro (+35.654), Minas Gerais (+24.035) e Rio Grande do Sul (+18.722). O Brasil, como um todo, apresentou um saldo positivo de 324.112 vagas em novembro.

O saldo de empregos em novembro de 2021 em SC foi 40% inferior ao de novembro do ano passado, quando se fortaleceu a retomada dos empregos formais no Estado, após os efeitos imediatos da pandemia sobre o mercado de trabalho. Na ocasião, conforme gráfico 1, o resultado de novembro de 2020 foi positivo em 30.188 mil vagas. Conforme a série histórica, novembro de 2021 configura o terceiro melhor resultado no saldo de emprego para o mês nos últimos dezessete anos, atrás de 2020 e de 2010.

**Gráfico 1: Saldo líquido de empregos no mês de novembro de cada ano – SC, 2004-2021**

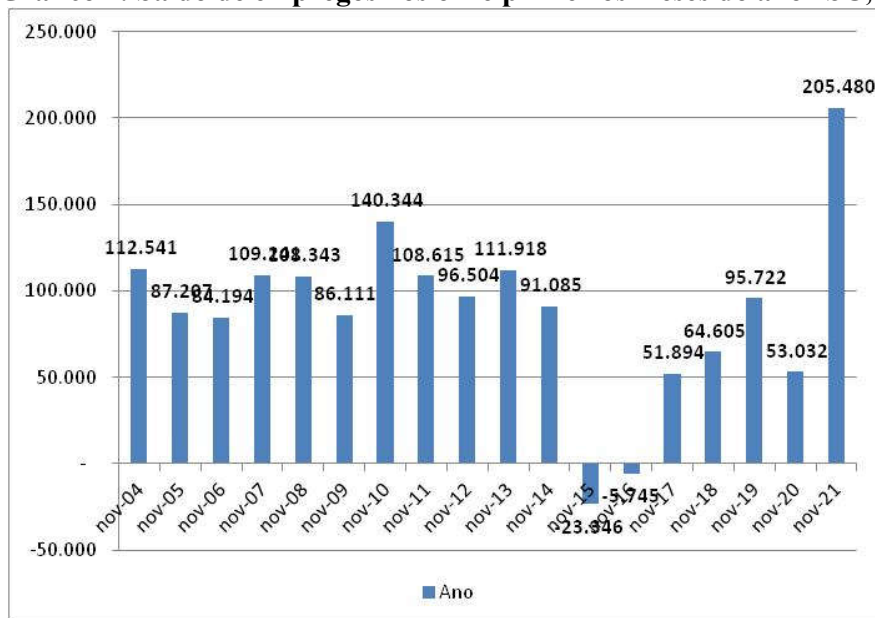


Fonte: CAGED e Novo CAGED– SEPRT/MTP; Elaboração: Diretoria de Emprego e Renda – DIER/SDE.



Considerando os dados dos primeiros onze meses do ano, Santa Catarina registrou uma ampliação de 205.480 postos formais de trabalho, conforme apresentado no gráfico 2. Esse resultado de 2021 significa o maior saldo de empregos entre janeiro a novembro em toda a série histórica iniciada em 2004, 46% a mais do que o patamar de 2010, até então, auge da série.

**Gráfico 2: Saldo de empregos nos onze primeiros meses do ano– SC, 2004-2021**



Fonte: CAGED e Novo Caged – SEPRT/MTP; Elaboração: Diretoria de Emprego e Renda – DIER/SDE.

Considerando as declarações fora do prazo, Santa Catarina apresentou um saldo de 189.006 empregos nos doze meses, o terceiro maior patamar na geração de empregos formais dentre as Unidades da Federação, atrás apenas dos Estados mais populosos de São Paulo (+854.773) e Minas Gerais (+316.280). O Brasil como um todo, nos últimos doze meses, gerou 2.835.263 empregos formais. Em termos relativos, Santa Catarina ampliou em 4,49% o estoque de trabalhadores com carteira assinada nos últimos 12 meses, bem acima da média nacional, cuja ampliação foi de 3,66%.



## Atividades econômicas

Em novembro, com exceção da Indústria (-67), todos os grandes grupamentos de atividade econômica obtiveram resultados positivos na geração de empregos. Em números absolutos, o destaque ficou por conta dos Serviços, que apresentou um saldo de 9.283 postos. Em termos relativos, o maior aumento foi verificado no Comércio, com uma variação de 1,67% no mês de novembro. No caso da Indústria, o resultado negativo ficou concentrado nos segmentos de Produtos Têxteis (-395), Vestuários (-233), Máquinas e Aparelhos Elétricos (-227) e Fabricação de Móveis (-116), dentre outros.

Com o resultado de novembro, no acumulado do ano, a Indústria (+71.632) perdeu a liderança na geração de empregos formais dentre os setores para os Serviços (+80.977). Em termos relativos, o destaque nos dozes meses fica por conta da Construção, com uma variação relativa de 16,86%.

**Tabela 1: Evolução do emprego formal segundo os grandes grupamentos econômicos - SC, novembro e acumulado de 2021.**

Grande Grupamento	novembro de 2021					Acumulado ano (jan-nov. 2021)				
	Admitidos	Desligados	Saldo	Estoque	Vr. Relativa	Admitidos	Desligados	Saldo	Estoque	Vr. Relativa
Indústria	27.268	27.335	-67	779.245	-0,01%	407.992	336.360	71.632	779.245	10,12%
Construção	8.055	7.861	194	117.606	0,17%	101.549	84.583	16.966	117.606	16,86%
Agropecuária	1.958	1.684	274	43.428	0,63%	23.841	21.258	2.583	43.428	6,32%
Comércio	31.343	23.158	8.185	499.086	1,67%	298.954	265.632	33.322	499.086	7,15%
Serviços	47.360	38.077	9.283	880.420	1,07%	512.038	431.061	80.977	880.420	10,13%

Fonte: CAGED e Novo Caged – SEPRT/MTP, Elaboração: Diretoria de Emprego e Renda – DIER/SDE.

## Municípios Catarinenses

No mês de novembro, 180 municípios catarinenses apresentaram um saldo positivo de emprego. Os municípios que registraram o maior número de empregos gerados foram Florianópolis (saldo de 3.435 postos), Balneário Camboriu (+1.186) e São José (+1.164). No outro extremo, os piores resultados para o mês foram registrados em Seara (-90), Nova Trento (-92) e Fraiburgo (-113).

A lista completa dos municípios, em ordem alfabética, com os resultados do mercado de trabalho formal para o último mês e para o acumulado do ano (já com ajustes) pode ser consultada na tabela 2 abaixo.



**Tabela 2: Movimentação do emprego formal nos municípios catarinenses - Período: Novembro 2021 e Acumulado de 2021**

Municípios-SC	Novembro/2021					Acumulado no Ano (2021)			
	Estoq ue	Admiss ões	Desligame ntos	Sald os	Variaç ão Relati va (%)	Admiss ões	Desligame ntos	Sald os	Variaç ão Relati va (%)
Sc-Abdon Batista	176	3	4	-1	-56%	107	134	-27	- 1330 %
Sc-Abelardo Luz	4184	71	91	-20	-48%	1700	1424	276	706%
Sc-Agrolândia	3474	180	195	-15	-43%	2675	2069	606	2113 %
Sc-Agronômica	1038	47	33	14	137%	611	503	108	1161 %
Sc-Água Doce	1653	78	48	30	185%	927	805	122	797%
Sc-Águas de Chapeco	485	15	12	3	62%	233	148	85	2125 %
Sc-Águas Frias	609	16	19	-3	-49%	296	204	92	1779 %
Sc-Águas Mornas	1260	60	44	16	129%	588	411	177	1634 %
Sc-Alfredo Wagner	1069	37	35	2	19%	536	410	126	1336 %
Sc-Alto Bela Vista	184	3	3	0	0%	52	34	18	1084 %
Sc-Anchieta	995	22	20	2	20%	422	292	130	1503 %
Sc-Angelina	654	29	25	4	62%	353	290	63	1066 %
Sc-Anita Garibaldi	1075	18	18	0	0%	401	266	135	1436 %
Sc-Anitópolis	373	12	11	1	27%	183	147	36	1068 %
Sc-Antonio Carlos	2516	115	74	41	166%	1246	975	271	1207 %
Sc-Apiuna	2825	105	90	15	53%	1528	1234	294	1162 %
Sc-Arabuta	660	27	26	1	15%	386	276	110	2000 %
Sc-Araquari	1711 4	815	793	22	13%	11342	9853	148 9	953%
Sc-Araranguá	1664 2	939	680	259	158%	9327	8020	130 7	852%
Sc-Armazém	2467	106	89	17	69%	1257	971	286	1311 %
Sc-Aroio Trinta	742	34	16	18	249%	326	310	16	220%
Sc-Arvoredo	615	28	65	-37	- 567%	654	735	-81	- 1164 %



Sc-Ascurra	2524	112	91	21	84%	1687	1363	324	1473	%
Sc-Atalanta	490	25	16	9	187%	255	195	60	1395	%
Sc-Aurora	1666	108	76	32	196%	1089	801	288	2090	%
Sc-Balneário Arroio da Silva	920	68	55	13	143%	654	583	71	836%	
Sc-Balneário Camboriú	4985 7	4010	2824	118 6	244%	35397	31111	428 6	941%	
Sc-Balneário Barra do Sul	968	67	38	29	309%	632	556	76	852%	
Sc-Balneário Gaivota	973	57	42	15	157%	629	513	116	1354	%
Sc-Bandeirante	263	7	35	-28	962%	254	255	-1	-38%	
Sc-Barra Bonita	59	2	6	-4	635%	28	25	3	536%	
Sc-Barra Velha	7839	636	398	238	313%	5332	4243	108 9	1613	%
Sc-Bela Vista do Toldo	219	5	3	2	92%	76	65	11	529%	
Sc-Belmonte	203	13	9	4	201%	118	108	10	518%	
Sc-Benedito Novo	2924	92	68	24	83%	1265	1104	161	583%	
Sc-Biguacu	1515 4	799	694	105	70%	8384	6915	146 9	1073	%
Sc-Blumenau	1353 65	6169	5345	824	61%	79833	65444	143 89	1189	%
Sc-Bocaina do Sul	273	19	12	7	263%	179	156	23	920%	
Sc-Bombinhas	5213	694	337	357	735%	3821	3818	3	6%	
Sc-Bom Jardim da Serra	485	21	33	-12	241%	324	287	37	826%	
Sc-Bom Jesus	373	10	12	-2	-53%	181	158	23	657%	
Sc-Bom Jesus do Oeste	190	13	10	3	160%	118	105	13	734%	
Sc-Bom Retiro	1422	75	83	-8	-56%	1009	800	209	1723	%
Sc-Botuvera	2432	49	73	-24	-98%	1095	872	223	1010	%
Sc-Braco do Norte	1344 0	616	586	30	22%	7375	5911	146 4	1222	%
Sc-Braco do Trombudo	1136	20	34	-14	122%	476	400	76	717%	
Sc-Brunópolis	242	8	3	5	211%	128	88	40	1980	%
Sc-Brusque	5409 7	2171	2189	-18	-3%	31176	25864	531 2	1089	%
Sc-Cacador	2634 6	1029	1063	-34	-13%	15214	13434	178 0	725%	
Sc-Caibi	1423	60	47	13	92%	773	619	154	1214	



									%
Sc-Calmon	707	34	24	10	143%	326	290	36	537%
Sc-Camboriu	1173 3	795	599	196	170%	8235	6628	160 7	1587 %
Sc-Capao Alto	508	13	6	7	140%	221	157	64	1441 %
Sc-Campo Alegre	5687	175	244	-69	120%	3116	2214	902	1885 %
Sc-Campo Belo do Sul	919	35	48	-13	139%	411	363	48	551%
Sc-Campo Ere	1793	66	75	-9	-50%	891	758	133	801%
Sc-Campos Novos	1041 2	498	441	57	55%	5300	4407	893	938%
Sc-Canelinha	2982	122	91	31	105%	1721	1191	530	2162 %
Sc-Canoinhas	1211 0	531	564	-33	-27%	6682	5815	867	771%
Sc-Capinzal	9317	300	339	-39	-42%	4060	3904	156	170%
Sc-Capivari de Baixo	4174	164	162	2	5%	2398	2090	308	797%
Sc-Catanduvas	3363	209	143	66	200%	2070	1797	273	883%
Sc-Caxambu do Sul	559	12	19	-7	124%	287	208	79	1646 %
Sc-Celso Ramos	291	15	10	5	175%	134	85	49	2025 %
Sc-Cerro Negro	137	5	7	-2	144%	53	34	19	1610 %
Sc-Chapadao do Lageado	145	8	2	6	432%	99	82	17	1328 %
Sc-Chapeco	9277 1	4093	3544	549	60%	52160	44173	798 7	942%
Sc-Cocal do Sul	5468	242	180	62	115%	2433	2071	362	709%
Sc-Concordia	3002 0	1483	1331	152	51%	15835	14033	180 2	639%
Sc-Cordilheira Alta	1982	99	86	13	66%	1076	976	100	531%
Sc-Coronel Freitas	2065	63	68	-5	-24%	901	862	39	192%
Sc-Coronel Martins	86	5	2	3	361%	25	25	0	0%
Sc-Corupa	4627	156	164	-8	-17%	2805	2169	636	1594 %
Sc-Correia Pinto	2873	141	126	15	52%	1716	1513	203	760%
Sc-Criciuma	7269 2	3745	2999	746	104%	40033	34596	543 7	808%
Sc-Cunha Pora	3037	155	118	37	123%	1625	1284	341	1265 %
Sc-Cunhatai	246	4	8	-4	160%	107	79	28	1284 %
Sc-Curitibaanos	9809	372	332	40	41%	4428	3807	621	676%
Sc-Descanso	1019	43	32	11	109%	471	392	79	840%
Sc-Dionisio Cerqueira	1970	79	58	21	108%	865	654	211	1200 %



Sc-Dona Emma	1220	47	47	0	0%	836	651	185	1787
									%
Sc-Doutor Pedrinho	1063	27	37	-10	-93%	604	500	104	1084
									%
Sc-Entre Rios	92	2	3	-1	108%	40	29	11	1358
									%
Sc-Ermo	872	38	39	-1	-11%	662	518	144	1978
									%
Sc-Erval Velho	763	21	28	-7	-91%	360	354	6	79%
Sc-Faxinal dos Guedes	3718	202	147	55	150%	1729	1626	103	285%
Sc-Flor do Sertao	300	9	12	-3	-99%	209	142	67	2876
									%
Sc-Florianopolis	1961			343		10295		127	
	45	11990	8555	5	178%	6	90160	96	698%
Sc-Formosa do Sul	179	8	10	-2	110%	86	83	3	170%
Sc-Forquilha	8138	368	386	-18	-22%	4288	3892	396	511%
Sc-Fraiburgo	8907	469	582	-	-	8339	7074	126	1655
				113	125%			5	%
Sc-Frei Rogerio	150	3	5	-2	132%	111	99	12	870%
Sc-Galvao	282	11	13	-2	-70%	114	88	26	1016
									%
Sc-Garopaba	5453	401	266	135	254%	3371	3258	113	212%
Sc-Garuva	4196	190	164	26	62%	2409	2176	233	588%
Sc-Gaspar	2665							284	1193
	4	1253	1151	102	38%	17607	14767	0	%
Sc-Governador Celso Ramos	2265	162	132	30	134%	1387	1157	230	1130
									%
Sc-Grao Para	1593	67	83	-16	-99%	948	886	62	405%
Sc-Gravatal	2769	151	120	31	113%	1617	1269	348	1437
									%
Sc-Guabiruba	7166	212	258	-46	-64%	3606	2936	670	1031
									%
Sc-Guaraciaba	2335	70	77	-7	-30%	1197	921	276	1340
									%
Sc-Guaramirim	1480							142	1063
	5	621	581	40	27%	8644	7222	2	%
Sc-Guaruja do Sul	899	38	50	-12	132%	470	402	68	818%
Sc-Guatambu	2538	69	36	33	132%	1120	881	239	1040
									%
Sc-Herval D Oeste	3606	151	128	23	64%	1702	1468	234	694%
Sc-Ibiam	206	4	11	-7	329%	118	128	-10	-
									463%
Sc-Ibicare	865	54	37	17	200%	575	411	164	2340
									%
Sc-Ibirama	6251	220	257	-37	-59%	3741	3188	553	971%





Sc-Icara	2031 5	1151	896	255	127%	12182	10154	202 8	1109 %
Sc-Ilhota	3488	173	159	14	40%	2426	1947	479	1592 %
Sc-Imarui	831	35	31	4	48%	526	380	146	2131 %
Sc-Imbituba	1063 8	625	505	120	114%	6062	5275	787	799% -
Sc-Imbuia	608	32	20	12	201%	336	376	-40	617% -
Sc-Indaial	2736 9	1117	967	150	55%	15505	12783	272 2	1104 %
Sc-Iomere	745	27	21	6	81%	344	276	68	1004 %
Sc-Ipira	322	9	14	-5	153%	123	105	18	592% -
Sc-Ipora do Oeste	1690	63	64	-1	-6%	767	684	83	516% -
Sc-Ipuacu	1374	82	63	19	140%	926	882	44	331% -
Sc-Ipumirim	3452	122	97	25	73%	1513	1276	237	737% -
Sc-Iraceminha	307	8	8	0	0%	151	104	47	1808 %
Sc-Irani	1382	50	59	-9	-65%	767	670	97	755% -
Sc-Irati	323	25	13	12	386%	185	136	49	1788 %
Sc-Irineopolis	988	27	35	-8	-80%	417	354	63	681% -
Sc-Ita	1411	52	48	4	28%	719	621	98	746% -
Sc-Itaiópolis	4304	182	146	36	84%	1934	1720	214	523% -
Sc-Itajai	9725 9	5590	4840	750	78%	63366	52692	106 74	1233 %
Sc-Itapema	2259 6	1850	1353	497	225%	17274	14390	288 4	1463 %
Sc-Itapiranga	7483	257	300	-43	-57%	3342	3354	-12	-16% -
Sc-Itapoa	4312	246	228	18	42%	2637	2122	515	1356 %
Sc-Ituporanga	6220	423	324	99	162%	4373	3944	429	741% -
Sc-Jabora	739	27	28	-1	-14%	382	327	55	804% -
Sc-Jacinto Machado	2098	102	58	44	214%	862	719	143	731% -
Sc-Jaguaruna	8776	662	268	394	470%	5370	3413	195 7	2870 %
Sc-Jaragua do Sul	7118 6	2606	2229	377	53%	37200	29729	747 1	1173 %
Sc-Jardinópolis	122	8	7	1	83%	61	53	8	702% -
Sc-Joacaba	1544 3	633	589	44	29%	7793	7319	474	317% -
Sc-Joinville	2242 24	11355	10293	106 2	48%	13826 4	121041	172 23	832% -
Sc-Jose Boiteux	851	17	37	-20	230%	558	498	60	759% -
Sc-Jupia	164	7	7	0	0%	105	92	13	861% -



Sc-Lacerdópolis	528	19	22	-3	-56%	307	308	-1	-19%
Sc-Lages	4253 3	2051	1593	458	109%	20671	18068	260 3	652%
Sc-Laguna	5930	348	264	84	144%	3571	3083	488	897%
Sc-Lajeado Grande	111	3	4	-1	-89%	63	70	-7	593%
Sc-Laurentino	1923	101	97	4	21%	1276	1092	184	1058 %
Sc-Lauro Muller	3128	119	113	6	19%	1385	1242	143	479%
Sc-Lebon Regis	1701	60	41	19	113%	1255	1074	181	1191 %
Sc-Leoberto Leal	241	12	6	6	255%	169	103	66	3771 %
Sc-Lindoia do Sul	454	13	9	4	89%	162	158	4	89%
Sc-Lontras	3208	139	154	-15	-47%	2311	2121	190	630%
Sc-Luiz Alves	5217	112	153	-41	-78%	2564	1927	637	1391 %
Sc-Luzerna	1746	56	47	9	52%	832	723	109	666%
Sc-Macieira	261	10	18	-8	297%	146	148	-2	-76%
Sc-Mafra	1290 2	715	564	151	118%	7830	6525	130 5	1125 %
Sc-Major Gercino	295	6	14	-8	264%	177	152	25	926%
Sc-Major Vieira	678	33	21	12	180%	299	241	58	935%
Sc-Maracaja	1810	102	93	9	50%	1165	915	250	1603 %
Sc-Maravilha	1015 6	384	375	9	9%	5430	4838	592	619%
Sc-Marema	130	2	3	-1	-76%	46	26	20	1818 %
Sc-Massaranduba	4900	133	146	-13	-26%	2522	2231	291	631%
Sc-Matos Costa	252	13	8	5	202%	234	185	49	2414 %
Sc-Meleiro	1187	78	42	36	313%	658	561	97	890%
Sc-Mirim Doce	443	19	22	-3	-67%	276	218	58	1506 %
Sc-Modelo	890	25	14	11	125%	429	346	83	1029 %
Sc-Mondai	2803	106	107	-1	-4%	1450	1350	100	370%
Sc-Monte Carlo	1544	65	100	-35	222%	2008	1797	211	1583 %
Sc-Monte Castelo	1007	62	38	24	244%	591	474	117	1315 %
Sc-Morro da Fumaca	6407	245	262	-17	-26%	3405	2908	497	841%
Sc-Morro Grande	375	12	20	-8	209%	151	142	9	246%
Sc-Navegantes	2131 6	1268	889	379	181%	12014	10521	149 3	753%



Sc-Nova Erechim	1238	63	82	-19	151%	882	906	-24	190%	
Sc-Nova Itaberaba	565	15	26	-11	191%	245	185	60	1188%	
Sc-Nova Trento	6236	301	393	-92	145%	5063	4209	854	1587%	
Sc-Nova Veneza	7269	310	298	12	17%	3775	3353	422	616%	
Sc-Novo Horizonte	401	18	18	0	0%	201	150	51	1457%	
Sc-Orleans	7250	300	278	22	30%	3535	3159	376	547%	
Sc-Otacilio Costa	5089	239	204	35	69%	3102	2533	569	1259%	
Sc-Ouro	1048	31	44	-13	123%	615	477	138	1516%	
Sc-Ouro Verde	145	6	0	6	432%	43	39	4	284%	
Sc-Paial	173	3	13	-10	546%	123	80	43	3308%	
Sc-Painel	115	8	15	-7	574%	105	137	-32	2177%	
Sc-Palhoca	4830	1	3110	2445	665	140%	32141	26444	569	1337%
Sc-Palma Sola	1518	47	47	0	0%	678	601	77	534%	
Sc-Palmeira	562	25	20	5	90%	282	217	65	1308%	
Sc-Palmitos	4561	218	142	76	169%	2222	1810	412	993%	
Sc-Papanduva	3677	234	145	89	248%	2081	1767	314	934%	
Sc-Paraiso	588	31	23	8	138%	319	274	45	829%	
Sc-Passo de Torres	1092	85	58	27	254%	710	584	126	1304%	
Sc-Passos Maia	778	16	19	-3	-38%	292	254	38	514%	
Sc-Paulo Lopes	1588	67	55	12	76%	831	599	232	1711%	
Sc-Pedras Grandes	1243	37	56	-19	151%	608	537	71	606%	
Sc-Penha	8452	597	404	193	234%	5636	4503	113	1548%	
Sc-Peritiba	521	19	12	7	136%	241	189	52	1109%	
Sc-Pescaria Brava	517	23	23	0	0%	328	298	30	616%	
Sc-Petrolandia	877	68	28	40	478%	443	357	86	1087%	
Sc-Picarras	4959	503	282	221	466%	3303	2697	606	1392%	
Sc-Pinhalzinho	8199	343	324	19	23%	4720	3882	838	1138%	
Sc-Pinheiro Preto	1589	99	98	1	6%	1089	953	136	936%	
Sc-Piratuba	1228	79	40	39	328%	511	435	76	660%	
Sc-Planalto Alegre	452	13	20	-7	-	256	257	-1	-22%	



					153%				
Sc-Pomerode	1449 7	390	386	4	3%	7237	5724	151 3	1165 %
Sc-Ponte Alta	624	16	16	0	0%	393	302	91	1707 %
Sc-Ponte Alta do Norte	889	42	41	1	11%	577	411	166	2296 %
Sc-Ponte Serrada	1945	93	106	-13	-66%	1397	1130	267	1591 %
Sc-Porto Belo	7263	683	485	198	280%	5916	4920	996	1589 %
Sc-Porto Uniao	7088	331	262	69	98%	3968	3308	660	1027 %
Sc-Pouso Redondo	4947	197	201	-4	-8%	3223	2731	492	1104 %
Sc-Praia Grande	1494	73	49	24	163%	842	602	240	1914 %
Sc-Presidente Castelo Branco	152	4	4	0	0%	71	52	19	1429 %
Sc-Presidente Getulio	7634	312	302	10	13%	4529	3699	830	1220 %
Sc-Presidente Nereu	193	5	7	-2	103%	142	97	45	3041 %
Sc-Princesa	626	13	39	-26	399%	343	243	100	1901 %
Sc-Quilombo	3109	30	41	-11	-35%	1381	1223	158	535% %
Sc-Rancho Queimado	484	12	15	-3	-62%	181	141	40	901% %
Sc-Rio das Antas	1100	47	44	3	27%	569	460	109	1100 %
Sc-Rio do Campo	1038	39	45	-6	-57%	568	455	113	1222 %
Sc-Rio do Oeste	1440	55	63	-8	-55%	956	820	136	1043 %
Sc-Rio dos Cedros	3767	99	125	-26	-69%	2130	1814	316	916% %
Sc-Rio do Sul	2679 7	1208	1127	81	30%	15831	13229	260 2	1075 %
Sc-Rio Fortuna	1089	36	17	19	178%	398	279	119	1227 %
Sc-Rio Negrinho	1301 0	694	599	95	74%	8959	7375	158 4	1386 %
Sc-Rio Rufino	233	2	10	-8	332%	84	75	9	402% %
Sc-Riqueza	735	25	28	-3	-41%	433	343	90	1395 %
Sc-Rodeio	2695	105	79	26	97%	1540	1334	206	828% %
Sc-Romelandia	148	4	8	-4	263%	78	109	-31	- 1732 %
Sc-Salete	2090	74	83	-9	-43%	1276	935	341	1950 %



									%
Sc-Saltinho	398	16	12	4	102%	230	201	29	786%
Sc-Salto Veloso	1725	84	70	14	82%	973	789	184	1194%
Sc-Sangao	4223	246	192	54	130%	2582	2047	535	1451%
Sc-Santa Cecilia	4350	209	204	5	12%	2945	2501	444	1137%
Sc-Santa Helena	412	20	22	-2	-48%	278	216	62	1771%
Sc-Santa Rosa de Lima	252	6	9	-3	118%	114	81	33	1507%
Sc-Santa Rosa do Sul	1013	51	43	8	80%	548	448	100	1095%
Sc-Santa Terezinha	508	17	25	-8	155%	305	260	45	972%
Sc-Santa Terezinha do Progresso	171	7	5	2	118%	89	65	24	1633%
Sc-Santiago do Sul	171	5	10	-5	284%	75	57	18	1176%
Sc-Santo Amaro da Imperatriz	6284	339	225	114	185%	3447	2567	880	1628%
Sc-Sao Bernardino	259	5	4	1	39%	157	155	2	78%
Sc-Sao Bento do Sul	2941 5	1136	1018	118	40%	15856	13536	232 0	856%
Sc-Sao Bonifacio	366	6	12	-6	161%	119	84	35	1057%
Sc-Sao Carlos	2560	103	81	22	87%	1364	1029	335	1506%
Sc-Sao Cristovao do Sul	1360	51	65	-14	102%	792	753	39	295%
Sc-Sao Domingos	1318	30	41	-11	-83%	541	471	70	561%
Sc-Sao Francisco do Sul	1072 9	517	410	107	101%	5287	4503	784	788%
Sc-Sao Joao do Oeste	1515	64	53	11	73%	720	620	100	707%
Sc-Sao Joao Batista	9425	359	383	-24	-25%	6231	4287	194 4	2599%
Sc-Sao Joao do Itaperiu	1520	86	61	25	167%	811	683	128	920%
Sc-Sao Joao do Sul	1014	60	49	11	110%	643	499	144	1655%
Sc-Sao Joaquim	6574	287	254	33	50%	3925	3317	608	1019%
Sc-Sao Jose	1175 47	6363	5199	116 4	100%	66830	55082	117 48	1110%
Sc-Sao Jose do Cedro	2834	121	102	19	67%	1479	1224	255	989%
Sc-Sao Jose do Cerrito	790	14	3	11	141%	179	124	55	748%
Sc-Sao Lourenco do	1024	480	464	16	16%	5402	4656	746	785%



Oeste	9								
Sc-Sao Ludgero	5241	242	219	23	44%	2788	2375	413	855%
Sc-Sao Martinho	717	14	22	-8	110%	291	201	90	1435%
Sc-Sao Miguel da Boa Vista	54	7	2	5	1020%	23	10	13	3171%
Sc-Sao Miguel D Oeste	1465	555	527	28	19%	7353	6355	998	731%
Sc-Sao Pedro de Alcantara	460	23	11	12	268%	312	161	151	4887%
Sc-Saudades	2832	90	80	10	35%	1414	1294	120	442%
Sc-Schroeder	4543	203	174	29	64%	2736	2265	471	1157%
Sc-Seara	8077	330	420	-90	110%	4608	4339	269	345%
Sc-Serra Alta	661	21	19	2	30%	294	252	42	679%
Sc-Sideropolis	4505	186	195	-9	-20%	2386	2418	-32	-71%
Sc-Sombrio	7095	360	279	81	115%	4063	3325	738	1161%
Sc-Sul Brasil	264	14	9	5	193%	131	101	30	1282%
Sc-Taio	5189	192	207	-15	-29%	2827	2549	278	566%
Sc-Tangara	2065	74	61	13	63%	971	884	87	440%
Sc-Tigrinhos	219	12	16	-4	179%	178	100	78	5532%
Sc-Tijucas	1540	757	614	143	94%	8681	6927	175	1285%
Sc-Timbe do Sul	507	34	13	21	432%	265	213	52	1143%
Sc-Timbo	1908	750	722	28	15%	10375	8943	143	811%
Sc-Timbo Grande	1469	61	65	-4	-27%	867	712	155	1180%
Sc-Tres Barras	5427	196	238	-42	-77%	2675	2276	399	794%
Sc-Treviso	1733	34	40	-6	-35%	450	350	100	612%
Sc-Treze de Maio	1809	83	92	-9	-50%	1350	1180	170	1037%
Sc-Treze Tílias	4070	168	179	-11	-27%	2307	2028	279	736%
Sc-Trombudo Central	2056	61	70	-9	-44%	1030	919	111	571%
Sc-Tubarao	3822	1997	1557	440	116%	23686	20344	334	958%
Sc-Tunapolis	781	25	29	-4	-51%	351	308	43	583%
Sc-Turvo	4055	156	127	29	72%	1897	1607	290	770%
Sc-Uniao do Oeste	274	17	16	1	37%	201	126	75	3769%
Sc-Urubici	1528	41	35	6	39%	835	667	168	1235%
Sc-Urupema	360	7	13	-6	-	638	531	107	4229%



					164%				%
Sc-Urussanga	7197	289	307	-18	-25%	4114	3669	445	659%
Sc-Vargeao	1075	55	46	9	84%	657	564	93	947%
Sc-Vargem	887	191	40	151	2052 %	993	276	717	4217 6%
Sc-Vargem Bonita	1680	18	12	6	36%	445	401	44	269%
Sc-Vidal Ramos	804	28	8	20	255%	326	269	57	763%
Sc-Videira	2294 6	1088	1103	-15	-7%	13730	12069	166 1	780%
Sc-Vitor Meireles	914	34	33	1	11%	511	450	61	715%
Sc-Witmarsum	1212	49	43	6	50%	657	562	95	850%
Sc-Xanxere	1430 9	629	614	15	10%	8290	7330	960	719%
Sc-Xavantina	423	18	16	2	48%	186	130	56	1526 %
Sc-Xaxim	1109 6	439	365	74	67%	5896	5056	840	819%
Sc-Zortea	165	4	3	1	61%	85	63	22	1538 %
Sc-Balneario Rincao	2075	144	108	36	177%	1328	1113	215	1156 %